

# FLACHHEFTDRAHT



Den Flachheftdraht kennt man auch unter „Eisendraht“ oder „verzinkter Eisendraht“. Hierbei handelt es sich um einen flachen Eisendraht, der vielfältigste Anwendungsgebiete findet. Der bekannteste dürfte sicher die Produktion von Büromitteln sein, die in jedem Bürobetrieb zu finden sind. Den Flachheftdraht gibt es in verschiedenen Ausführungen. Sie erhalten ihn blank, verkupfert oder verzinkt und mit verschiedensten Abmessungen. Auch für die Art und die Größe der Spule halten wir für Sie unterschiedlichste Varianten bereit.\*

## ABMESSUNGEN

NR.	MM	M / KG
0 / 26	0,70 X 0,30	650
I / 25	0,75 X 0,35	540
II / 24	0,75 X 0,45	420
III / 23	0,75 X 0,55	345
IV / 22	0,80 X 0,65	295
V / 21	0,90 X 0,65	250
VI / 20	0,96 X 0,78	200
VII / 19	1,15 X 0,90	150
VIII / 18	1,25 X 1,05	115
IX / 17	1,50 X 1,16	90

OBERFLÄCHEN
blank
verkupfert
verzinkt
rötlich blank

QUALITÄTEN
Standard
Stahl

## SPULEN



Spule D 135	
Gewicht	2 kg
A	135 mm
B	55 mm
C	16 mm
D	49 mm



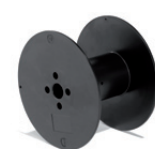
Spule D 140	
Gewicht	3 kg
A	140 mm
B	90 mm
C	16 mm
D	90 mm



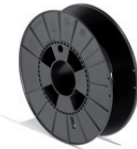
Spule D 150	
Gewicht	3 kg
A	150 mm
B	55 mm
C	18 mm
D	49 mm



Spule BP 4	
Gewicht	4,5 kg
A	155 mm
B	65 mm
C	18 mm
D	63 mm



Spule D 150 D	
Gewicht	5 kg
A	150 mm
B	55 mm
C	18 mm
D	100 mm



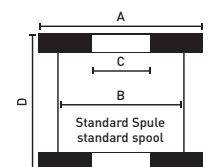
Spule SD 200 K	
Gewicht	5 kg
A	200 mm
B	105 mm
C	50 mm
D	55 mm



Spule SD 300	
Gewicht	15 kg
A	300 mm
B	210 mm
C	52 mm
D	102 mm



Spule BB 20	
Gewicht	17 kg
A	200 mm
B	110 mm
C	32 mm
D	180 mm



\* Weitere Abmessungen und Aufmachungen auf Anfrage möglich.