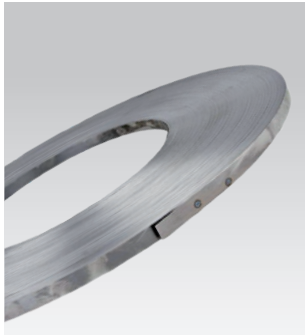


VERPACKUNGSSTAHLBAND



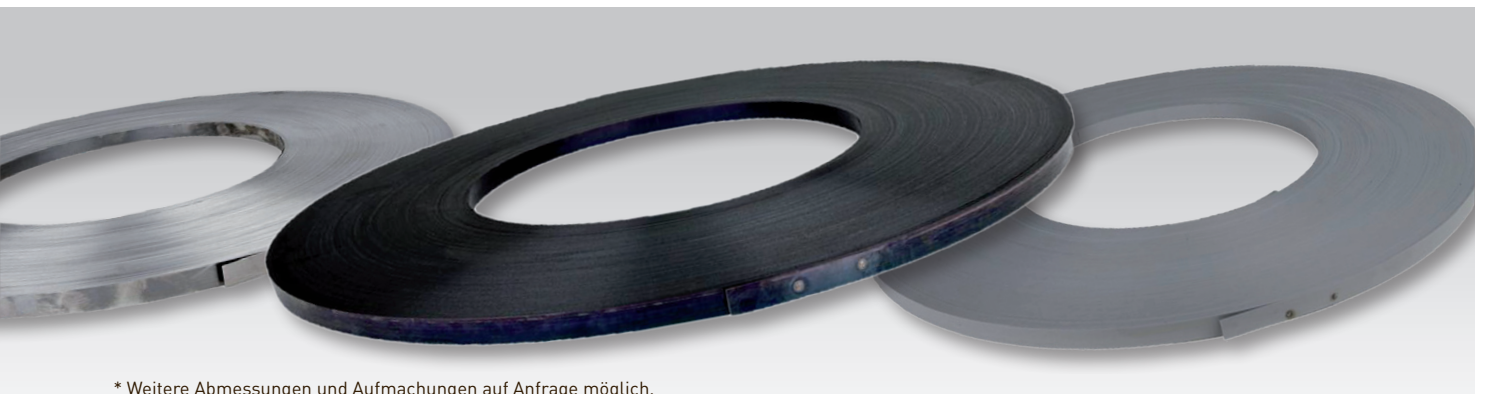
Verpackungsstahlband wird auch einfach nur als Stahlband oder Bandeisen bezeichnet. Es findet in der Umreifung von Paletten und weiteren schweren Gütern Anwendung. Das Verpackungsstahlband wird in drei Güteklassen unterschieden: Blankband, Güteband und Hochleistungsband. Die Güteklassen geben Hinweise zur Bruchlast und der Bruchdehnung. Bei einigen Anwendungen, wie z.B. beim Verpacken von Drahtcoils, oder Produkten die noch wärmebehandelt werden, muss nach wie vor das Stahlband eingesetzt werden.

EIGENSCHAFTEN

BAND	WICKLUNG	VERGÜTUNG	BRUCHLAST	BRUCHDEHNUNG
Blankband	Scheibenwicklung	blank	650-760 N/mm ²	3-4 %
Güteband	Scheibenwicklung Packenwicklung	gebläut schwarz-lackiert zinkstaub-lackiert	750-960 N/mm ²	6-8 %
Hochleistungsband	Scheibenwicklung Packenwicklung	gebläut schwarz-lackiert zinkstaub-lackiert	930-1030 N/mm ²	ca. 13 %

ABMESSUNGEN

DICKE (MM)	BREITE (MM)
0,4	13 / 16
0,5	13 / 16 / 19
0,6	13 / 16 / 19
0,7	19
0,8	19 / 25 / 32
0,9	32
1,0	25 / 32



* Weitere Abmessungen und Aufmachungen auf Anfrage möglich.