

LIEFERPROGRAMM

für die Druck-, Verpackungs- und Recyclingindustrie

207

Ihmerter Strasse



Kompetenz in Draht

- Rundheftdraht
- Ballenpressendraht
- Eisendraht
- Bandheftdraht
- Edelstahl draht

Heinrich Erdmann GmbH & Co.

Ihmerter Strasse 207 · D - 58675 Hemer

www.heinrich-erdmann.de · info@heinrich-erdmann.de

ÜBER UNS

Das Drahtwerk Heinrich Erdmann, gegründet 1889, kann auf eine lange Tradition in der Fertigung von Feindrähten zurückblicken. Das Unternehmen beschäftigt sich heute mit der Herstellung von niedrig gekohlten Eisendrähten in blanker, verkupferter, verzinkter und verzinneter Ausführung. Aufgrund unseres modernen Maschinenparks und unserer qualifizierten Facharbeiter liefern wir unseren Kunden Drähte in Spitzenqualität. Zusätzlich decken wir durch unser umfangreiches Handelsgeschäft nahezu alle Bedarfsfälle der drahtverarbeitenden Industrie ab. Wir zeichnen uns durch unsere Qualitätsprodukte, kurze Lieferzeiten und Flexibilität aus und erzielen dadurch eine hohe Kundenzufriedenheit. Die Firma Heinrich Erdmann hat sich das Ziel gesetzt, Ihnen jederzeit als kompetenter Partner zur Seite zu stehen.

Qualitätsmanagement Zertifizierung nach ISO 9001:2008

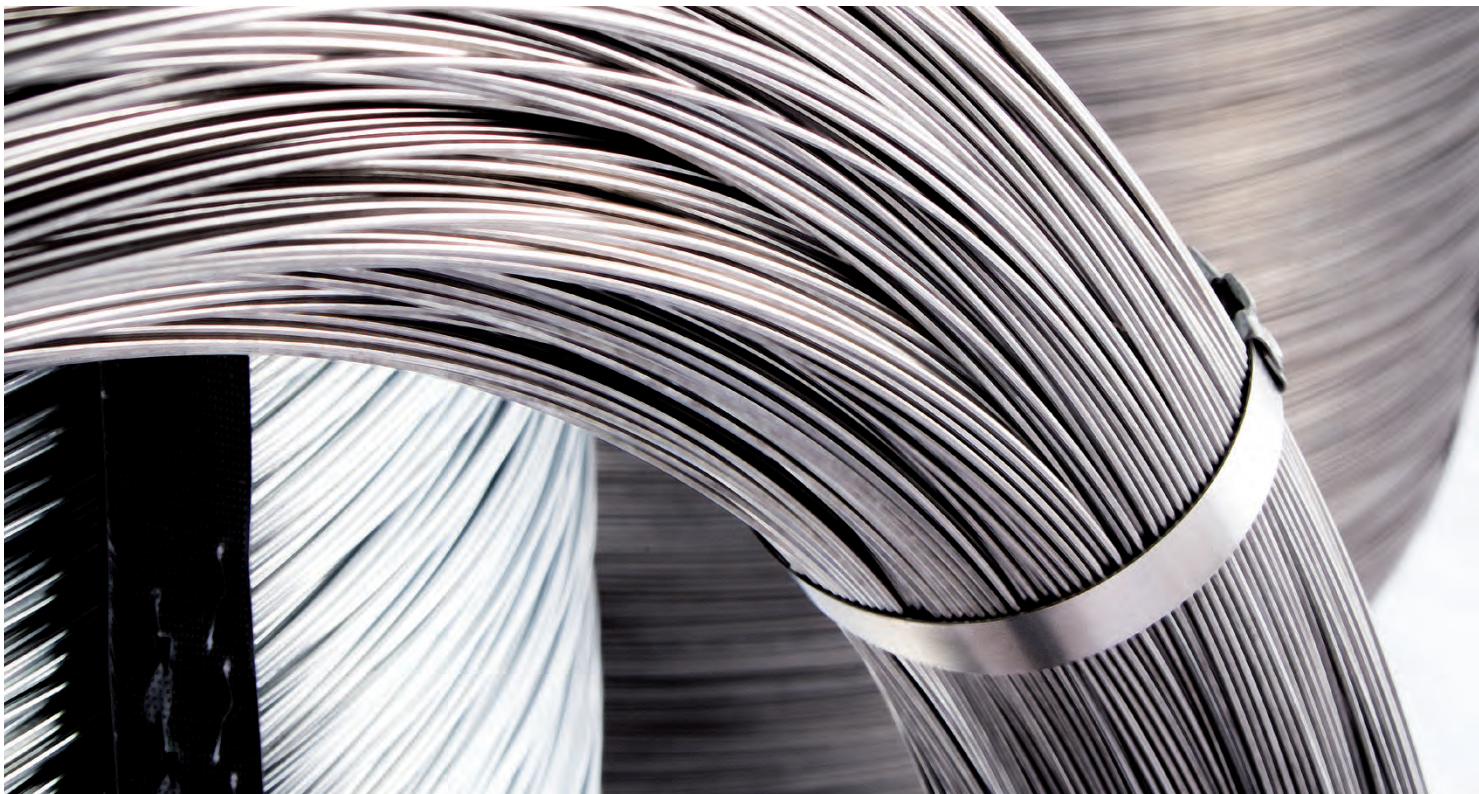
Wir analysieren unsere Prozesse fortlaufend auf allen Ebenen, um Optimierungspotenziale zu nutzen. Deshalb können wir Ihnen eine stetig hochwertige Qualität und einen ausgezeichneten Service bieten. Kontinuierliche Verbesserungsprozesse stellen sicher, dass Gesetze, Vorschriften und Auflagen eingehalten werden.

Um Sie weiterhin von unseren Leistungen zu überzeugen, aber auch um messbare Ziele für weitere Verbesserungsprozesse festlegen zu können, dient die Zertifizierung im Rahmen der ISO 9001:2008, als wichtige Arbeitsgrundlage für unser Handeln.



INHALTSVERZEICHNIS

Rundheftdraht	2-4
Ballenpressendraht	5
Flachheftdraht	6
Bandheftdraht	7
NC-Draht / Spiraldraht	8
Umreifungsbänder	9
Verpackungsstahlband	10
Notizen	11-12
Impressum	13



RUNDHEFTDRAHT



Der Rundheftdraht, auch einfach nur Heftdraht genannt, ist die Spezialität der Firma Heinrich Erdmann GmbH & Co.. Unsere Flexibilität in der Fertigung sichert unseren Kunden individuelle Wünsche in Bezug auf Oberflächen, Abmessungen, Ausführungen und Spulen.*

Der Rundheftdraht findet überwiegend in der Druckindustrie Anwendung.

ABMESSUNGEN

NR.	MM	M / KG	EMPF. HEFTSTÄRKE MM
16	1,60	63	
17	1,35	89	
18	1,20	113	
19	1,05	147	
20	0,90	200	12,7 – 25,4
21	0,80	253	7,9 – 15,9
22	0,75	288	4,8 – 12,7
23	0,70	331	3,2 – 9,5
24	0,60	451	1,6 – 6,4
25	0,55	536	1,6 – 5,6
26	0,50	649	- 4,8
27	0,45	801	-1,6
28	0,40	919	
29	0,37	1 185	
30	0,35	1 324	

OBERFLÄCHEN

blank
rötlichblank
verkupfert
verzinkt
verzinkt
nylonummantelt (nur Nr. 25)

QUALITÄTEN

Standard
HL / Hochleistungsdraht
Stahl

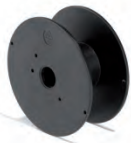
BESPULUNGSVARIANTEN FÜR MP 100 SPULEN

gerade bespult
konisch bespult



* Weitere Abmessungen und Aufmachungen auf Anfrage möglich.

SPULEN



Spule D 100	
Gewicht	1 kg
A	100 mm
B	38 mm
C	16 mm
D	43 mm



Spule D 135	
Gewicht	2 kg
A	135 mm
B	55 mm
C	16 mm
D	49 mm



Spule D 140	
Gewicht	3 kg
A	140 mm
B	90 mm
C	16 mm
D	90 mm



Spule D 150	
Gewicht	3 kg
A	150 mm
B	55 mm
C	18 mm
D	49 mm



Spule BP 4	
Gewicht	4,5 kg
A	155 mm
B	65 mm
C	18 mm
D	63 mm



Spule D 150 D	
Gewicht	5 kg
A	150 mm
B	55 mm
C	18 mm
D	100 mm



Spule SD 200 K	
Gewicht	5 kg
A	200 mm
B	105 mm
C	50 mm
D	55 mm



Spule K 200	
Gewicht	14 kg
A	200 mm
B	125 mm
C	22 mm
D	200 mm



Spule SD 300	
Gewicht	15 kg
A	300 mm
B	210 mm
C	52 mm
D	102 mm



Spule BB 20	
Gewicht	17 kg
A	200 mm
B	110 mm
C	32 mm
D	180 mm



Spule K 355	
Gewicht	45 kg
A	355 mm
B	224 mm
C	36 mm
D	200 mm



Spule D 315	
Gewicht	80 kg
A	315 mm
B	190 mm
C	100 mm
D	500 mm



Spule BK 100	
Gewicht	90 kg
A	355 mm
B	220 mm
C	125 mm
D	355 mm



Spule MP 100	
Gewicht	90 kg
A	355 mm
B	220 mm
C	125 mm
D	355 mm



Spule SK 100	
Gewicht	90 kg
A	355 mm
B	220 mm
C	125 mm
D	355 mm



Spule MP 500	
Gewicht	500 kg
A	600 mm
B	360 mm
C	80 mm
D	650 mm



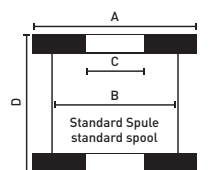
Spule RP 500	
Gewicht	500 kg
A	750 mm
B	480 mm
C	80 mm
D	535 mm



Spule RP 700	
Gewicht	550 kg
A	750 mm
B	460 mm
C	80 mm
D	700 mm



Spule RP 1000	
Gewicht	1000 kg
A	1000 mm
B	645 mm
C	80 mm
D	535 mm



* Weitere Abmessungen und Aufmachungen auf Anfrage möglich.

RUNDHEFTDRAHT

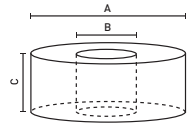
FÄSSER



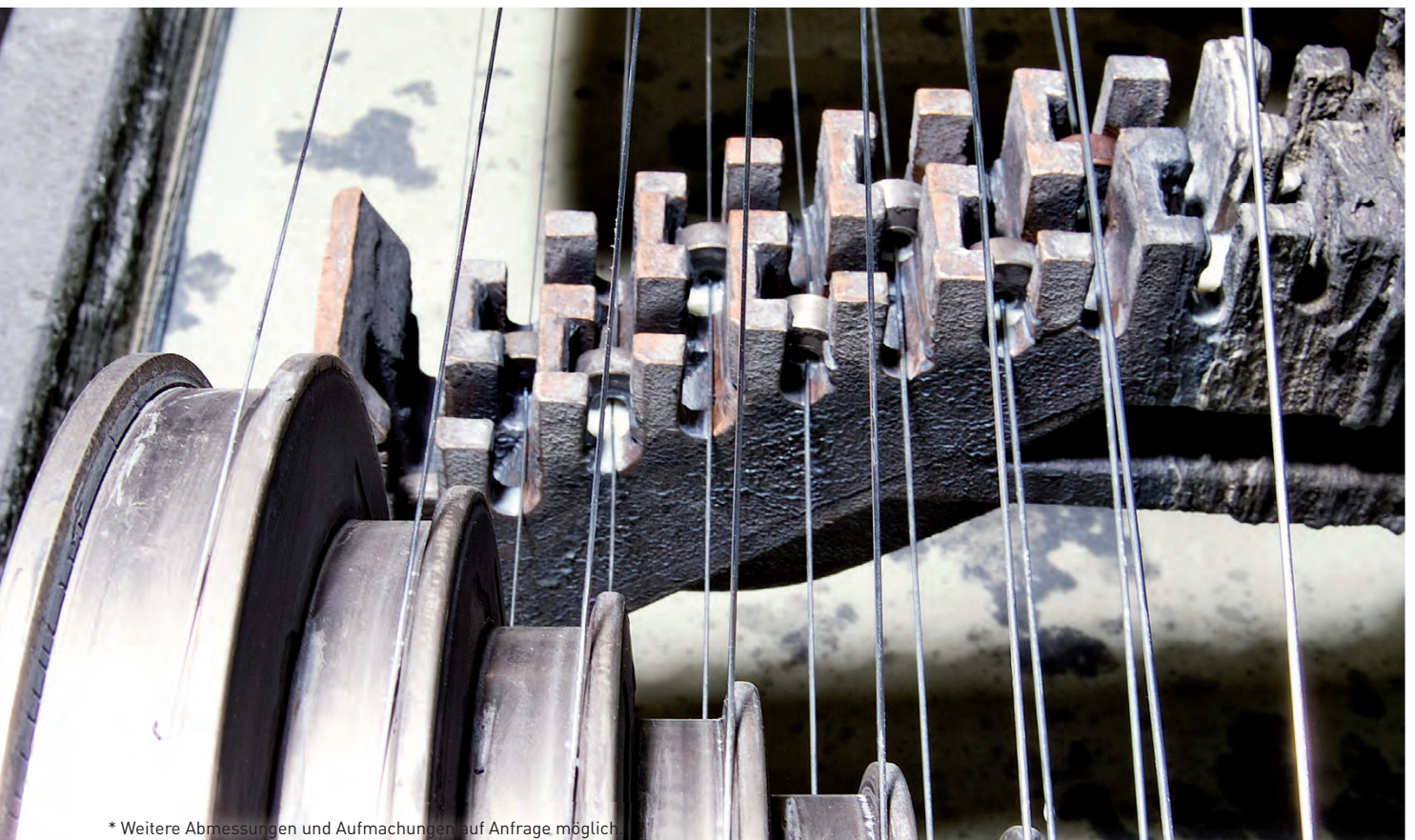
Fass F 45	
Gewicht	45 kg
A	400 mm
B	250 mm
C	340 mm



Fass F 250	
Gewicht	250 kg
A	510 mm
B	324 mm
C	800 mm



ABLAUFSYSTEME



* Weitere Abmessungen und Aufmachungen auf Anfrage möglich

BALLENPRESSENDRAHT



Zu unserem Portfolio gehört der sogenannte Ballenpressendraht der auch Bindedraht genannt wird. Hierbei handelt es sich um einen weich geglühten Eisendraht, der nach Kundenwunsch geölt oder ungeölt gefertigt wird. Er findet in erster Linie Verwendung in Unternehmen, die Material verdichten und platzsparend unterbringen müssen. Die Recycling-, Verpackungs- und Papierindustrie, also auch Druckereien, sind die Hauptanwender. Um Ihnen Ihre Flexibilität zu erhalten, bieten wir Ihnen unterschiedliche Ringgrößen mit unterschiedlichen Abmessungen an.* Da der Ballenpressendraht in unserem deutschen Werk gefertigt wird, sind wir in der Lage, auch kurzfristige Lieferungen zu gewährleisten.

ABMESSUNGEN

MM	M / KG
1,80	50,0
2,00	40,5
2,20	33,5
2,50	26,0
2,80	20,7
3,00	18,0

MM	M / KG
3,10	16,9
3,20	15,8
3,40	14,0
3,60	12,5
3,80	11,2

OBERFLÄCHEN

schwarzgeglüht	geölt	ungeölt
verzinkt	geölt	ungeölt

AUFMACHUNG BALLENPRESSENDRAHT

GESPULTE RINGE	AUSSEN Ø MM	INNEN Ø MM	HÖHE MM
20 kg	250	95	95
40 kg	336	206	152

RINGE / ROSETTEN	AUSSEN Ø MM	INNEN Ø MM	HÖHE MM
100 kg	750	450	150
250 kg	750	450	300
500 kg	750	450	600
1000 kg	750	450	900

AUFMACHUNG ÖSENDRAHT

Längen:	500 – 5 000 mm
Verpackung:	in Bündeln von ca. 25 kg, zu Großbündeln von ca. 1 000 kg gebündelt alternativ auch gerollt und auf Paletten geliefert möglich

AUFMACHUNG BALLENSCHNELLVERSCHLÜSSE

Längen:	1350 – 5 700 mm
Verpackung:	in Bündeln von 50 Stück, zu Großbündeln gebündelt alternativ auch gerollt und auf Paletten geliefert möglich

* Weitere Abmessungen und Aufmachungen auf Anfrage möglich.

FLACHHEFTDRAHT



Den Flachheftdraht kennt man auch unter „Eisendraht“ oder „verzinkter Eisendraht“. Hierbei handelt es sich um einen flachen Eisendraht, der vielfältigste Anwendungsgebiete findet. Der bekannteste dürfte sicher die Produktion von Büromitteln sein, die in jedem Bürobetrieb zu finden sind. Den Flachheftdraht gibt es in verschiedenen Ausführungen. Sie erhalten ihn blank, verkupfert oder verzinkt und mit verschiedensten Abmessungen. Auch für die Art und die Größe der Spule halten wir für Sie unterschiedlichste Varianten bereit.*

ABMESSUNGEN

NR.	MM	M / KG
0 / 26	0,70 X 0,30	650
I / 25	0,75 X 0,35	540
II / 24	0,75 X 0,45	420
III / 23	0,75 X 0,55	345
IV / 22	0,80 X 0,65	295
V / 21	0,90 X 0,65	250
VI / 20	0,96 X 0,78	200
VII / 19	1,15 X 0,90	150
VIII / 18	1,25 X 1,05	115
IX / 17	1,50 X 1,16	90

OBERFLÄCHEN
blank
verkupfert
verzinkt
rötlichblank

QUALITÄTEN
Standard
Stahl

SPULEN



Spule D 135	
Gewicht	2 kg
A	135 mm
B	55 mm
C	16 mm
D	49 mm



Spule D 140	
Gewicht	3 kg
A	140 mm
B	90 mm
C	16 mm
D	90 mm



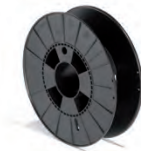
Spule D 150	
Gewicht	3 kg
A	150 mm
B	55 mm
C	18 mm
D	49 mm



Spule BP 4	
Gewicht	4,5 kg
A	155 mm
B	65 mm
C	18 mm
D	63 mm



Spule D 150 D	
Gewicht	5 kg
A	150 mm
B	55 mm
C	18 mm
D	100 mm



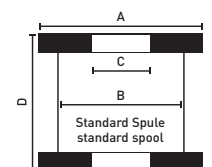
Spule SD 200 K	
Gewicht	5 kg
A	200 mm
B	105 mm
C	50 mm
D	55 mm



Spule SD 300	
Gewicht	15 kg
A	300 mm
B	210 mm
C	52 mm
D	102 mm



Spule BB 20	
Gewicht	17 kg
A	200 mm
B	110 mm
C	32 mm
D	180 mm



* Weitere Abmessungen und Aufmachungen auf Anfrage möglich.

BANDHEFTDRAHT



Unser Bandheftdraht, auch einfach nur Kartonheftdraht genannt, wird in unserem deutschen Werk produziert. Es handelt sich um einen flachen Eisendraht mit hoher Festigkeit. Unser Heftdraht findet vielfältigste Anwendungsmöglichkeiten. Unter anderem wird er bei der Kartonagenherstellung eingesetzt. Durch die Verwendung unseres Heftdrahts können Sie sicherstellen, dass Ihre Produktion störungsfrei und effizient läuft. Unsere Flexibilität in der Produktion, ermöglicht Ihnen die unterschiedlichsten Abmessungen und Spulen.*

ABMESSUNGEN

Breite: 2,20 mm – 3,00 mm
Dicke: 0,40 mm – 0,90 mm

OBERFLÄCHEN

rötlichblank
verkupfert
verzinkt

RINGE

in allen gängigen Größen, mit und ohne Pappkern

SPULEN



Spule BP 4	
Gewicht	4,5 kg
A	155 mm
B	65 mm
C	18 mm
D	63 mm



Spule SD 200 K	
Gewicht	5 kg
A	200 mm
B	105 mm
C	50 mm
D	55 mm



Spule AM 7	
Gewicht	7 kg
A	200 mm
B	76 mm
C	67 mm
D	58 mm



Spule AM 10	
Gewicht	10 kg
A	225 mm
B	75 mm
C	67 mm
D	60 mm



Spule SH 390	
Gewicht	15 kg
A	390 mm
B	310 mm
C	305 mm
D	89 mm



Spule BB 20	
Gewicht	17 kg
A	200 mm
B	110 mm
C	32 mm
D	180 mm



Spule AM 20	
Gewicht	20 kg
A	240 mm
B	106 mm
C	99 mm
D	100 mm



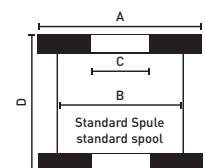
Spule SH 460 K	
Gewicht	50 kg
A	460 mm
B	319 mm
C	305 mm
D	105 mm



150KG Holzspule	
Gewicht	150 kg
A	560 mm
B	300 mm
C	56 mm
D	188 mm



Pappringe	
Verfügbare Maße	
65 x 40 mm	100 x 90 mm
65 x 55 mm	300 x 95 mm
100 x 50 mm	330 x 100 mm
103 x 50 mm	



* Weitere Abmessungen und Aufmachungen auf Anfrage möglich.

NC-DRAHT / SPIRALDRAHT



Der NC-Draht, der auch Spiraldraht genannt wird, ist ein sehr flexibler, nylonbeschichteter Eisendraht. Die Abmessungen liegen zwischen 0,70 mm und 2,00 mm. Auch bezüglich der Spulen gibt es Auswahlmöglichkeiten.* Der Spiraldraht ist in diversen Farben erhältlich und wird überwiegend in der Produktion für Bürobbedarf eingesetzt.

ABMESSUNGEN

0,70 – 2,00 mm

FARBEN

weiss
schwarz
silber / transparent
blau
gelb
grün
rot
andere Farben auf Anfrage

SPULEN



Spule SD 300	
Gewicht	15 kg
A	300 mm
B	210 mm
C	52 mm
D	102 mm



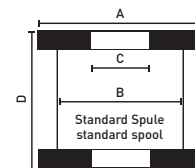
Spule MP 100	
Gewicht	90 kg
A	355 mm
B	220 mm
C	125 mm
D	355 mm



Spule BK 400	
Gewicht	400 kg
A	355 mm
B	220 mm
C	
D	670 mm



Spule BK 800	
Gewicht	800 kg
A	800 mm
B	450 mm
C	
D	690 mm



* Weitere Ausführungen und Gebindevarianten auf Anfrage möglich.

UMREIFUNGSBÄNDER



Unser PP-Umreifungsband kann in automatischen Umreifungsmaschinen, aber auch mit Handgeräten verarbeitet werden. Es ist das ideale Produkt zum Verpacken von Zeitungen, Kartonagen und vieles mehr. Unser Umreifungsband findet in vielen Industriezweigen Verwendung.

Unser PET-Umreifungsband kann sowohl mit Handgeräten, als auch mit Vollautomaten verarbeitet werden. Er ist in vielen Bereichen eine optimale Alternative zum Verpackungsstahlband und kommt daher in unterschiedlichsten Industriezweigen zum Einsatz. Unser PET-Umreifungsband wird z.B. zum Umreifen von Paletten verwendet.

PP-BAND

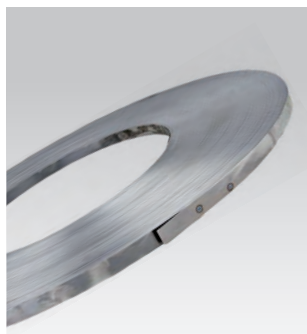
ABMESSUNG (MM)	REISSKRAFT (KG)	LAUFLÄNGE (MM)	KERN (MM)
8 x 0,45	94	4500	200
8 x 0,55	99	4000	200
9 x 0,55	111	4000	200 / 280
9 x 0,63	120	3500	200 / 280
12 x 0,5	100	1000	SPENDEKARTON
12 x 0,55	133	3000	200 / 280 / 406
12 x 0,63	146	3000	200 / 280 / 406
12 x 0,65	180	2500	400
12 x 0,73	198	2200	200
12 x 0,75	225	2000	280 / 406

PET-BAND

ABMESSUNG (MM)	REISSKRAFT (KG)	LAUFLÄNGE (MM)	KERN (MM)	OBERFLÄCHE
9 x 0,4	105	4400	200	gewaffelt
9 x 0,5	174	4300	400	gewaffelt
9,5 x 0,6	223	3200	400	gewaffelt
9,2 x 0,7	260	3000	400	gewaffelt
11 x 0,4	120	3700	200	gewaffelt
12,5 x 0,6	290	2500	400	gewaffelt
12,5 x 0,7	354	2000	400	gewaffelt
15 x 0,6	340	2000	400	gewaffelt
15 x 0,7	410	1750	400	gewaffelt
15,5 x 0,6	400	2000	400	gewaffelt
15,5 x 0,7	439	1750	400	gewaffelt
15,5 x 0,85	500	1500	400	gewaffelt
15,5 x 0,9	534	1500	400	gewaffelt

* Weitere Abmessungen und Aufmachungen auf Anfrage möglich.

VERPACKUNGSSTAHLBAND



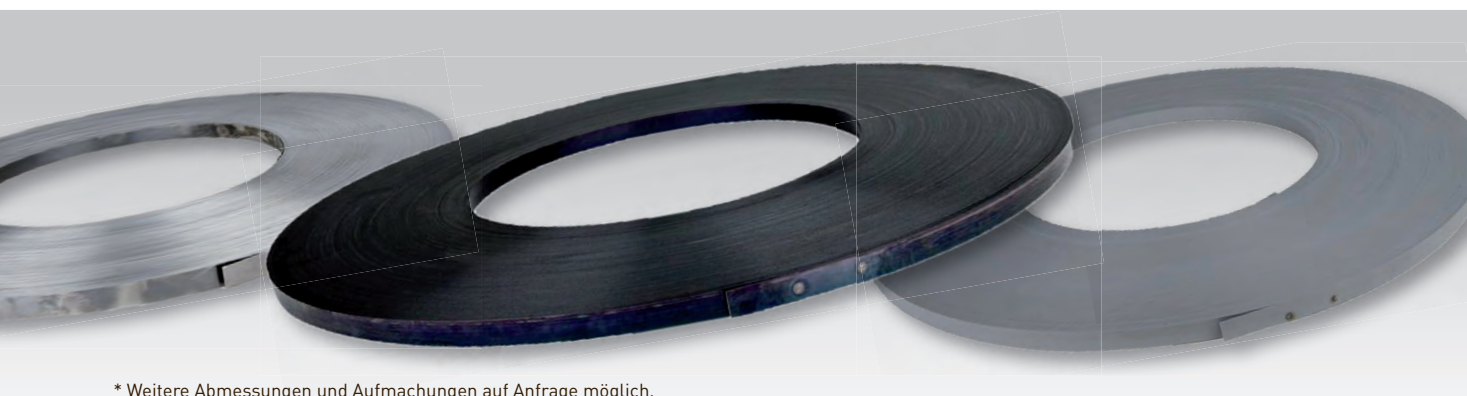
Verpackungsstahlband wird auch einfach nur als Stahlband oder Bandeisen bezeichnet. Es findet in der Umreifung von Paletten und weiteren schweren Gütern Anwendung. Das Verpackungsstahlband wird in drei Güteklassen unterschieden: Blankband, Güteband und Hochleistungsband. Die Güteklassen geben Hinweise zur Bruchlast und der Bruchdehnung. Bei einigen Anwendungen, wie z.B. beim Verpacken von Drahtcoils, oder Produkten die noch wärmebehandelt werden, muss nach wie vor das Stahlband eingesetzt werden.

EIGENSCHAFTEN

BAND	WICKLUNG	VERGÜTUNG	BRUCHLAST	BRUCHDEHNUNG
Blankband	Scheibenwicklung	blank	650-760 N/mm ²	3-4 %
Güteband	Scheibenwicklung Packenwicklung	gebläut schwarz-lackiert zinkstaub-lackiert	750-960 N/mm ²	6-8 %
Hochleistungsband	Scheibenwicklung Packenwicklung	gebläut schwarz-lackiert zinkstaub-lackiert	930-1030 N/mm ²	ca. 13 %

ABMESSUNGEN

DICKE (MM)	BREITE (MM)
0,4	13 / 16
0,5	13 / 16 / 19
0,6	13 / 16 / 19
0,7	19
0,8	19 / 25 / 32
0,9	32
1,0	25 / 32



* Weitere Abmessungen und Aufmachungen auf Anfrage möglich.



Herausgeber
Heinrich Erdmann GmbH & Co.

Ihmerter Strasse 207
D - 58675 Hemer

www.heinrich-erdmann.de
info@heinrich-erdmann.de

Telefon +49 (0) 23 72 - 98 94 -30
Telefax +49 (0) 23 72 - 98 94 -35

Stand: 01.04.2017



HEINRICH ERDMANN
GMBH & CO

Drahtwerk

seit 1889

Kompetenz in Draht