

# SPULEN, FÄSSER, PAPPRINGE, ABLAUFSYSTEME

Gesamtübersicht

207

Ihmerter Strasse



Kompetenz in Draht

- Rundheftdraht
- Ballenpressendraht
- Eisendraht
- Bandheftdraht
- Edelstahl draht

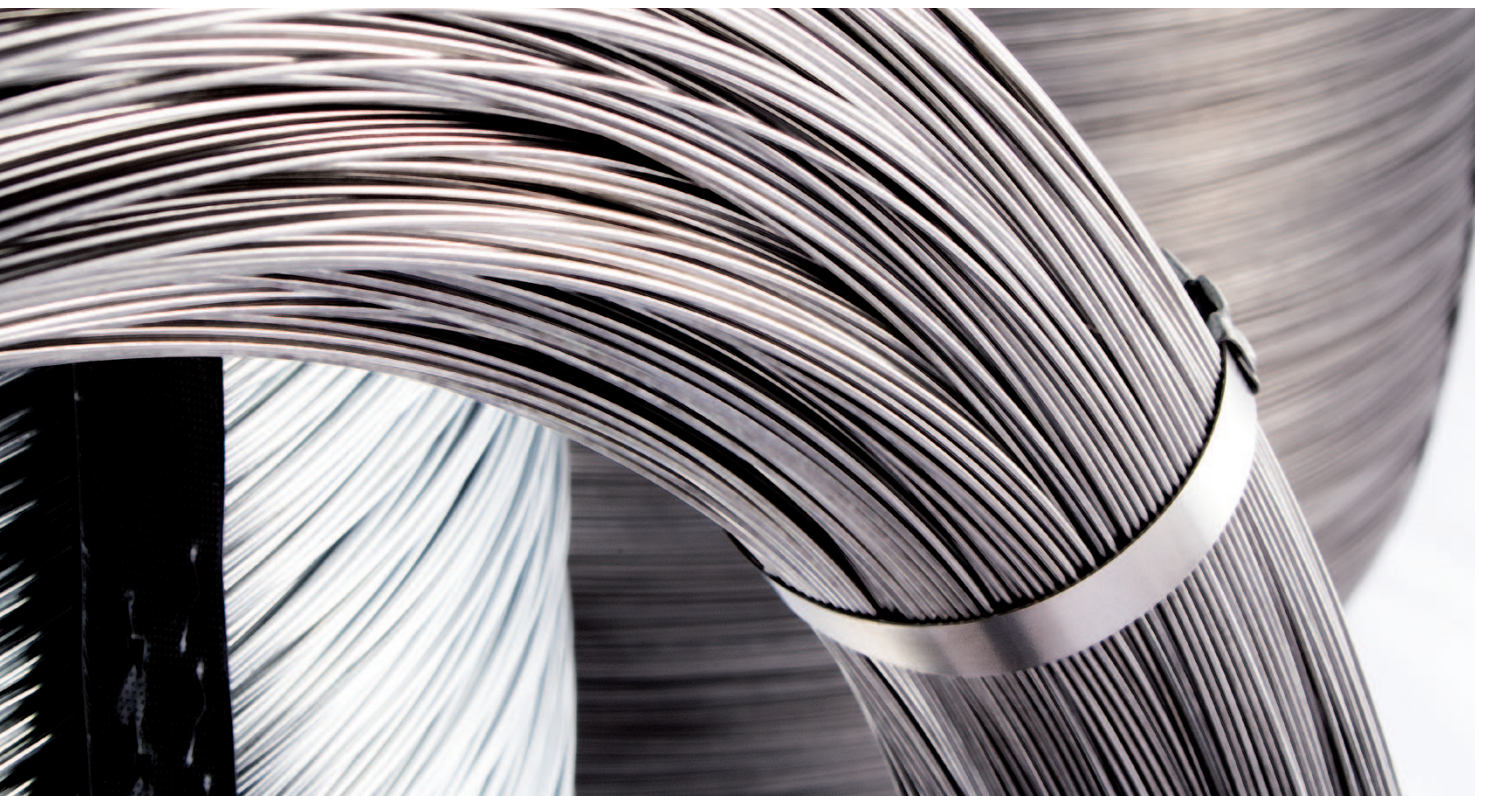
**Heinrich Erdmann GmbH & Co.**

Ihmerter Strasse 207 · D - 58675 Hemer

[www.heinrich-erdmann.de](http://www.heinrich-erdmann.de) · [info@heinrich-erdmann.de](mailto:info@heinrich-erdmann.de)

# INHALTSVERZEICHNIS

<b>Über uns</b> .....	<b>3</b>
<b>Spulenübersicht</b> .....	<b>4-6</b>
<b>Fässer/ Pappringe/ Ablaufsysteme</b> .....	<b>7</b>
<b>Notizen</b> .....	<b>8</b>
<b>Impressum</b> .....	<b>9</b>



Das Drahtwerk Heinrich Erdmann, gegründet 1889, kann auf eine lange Tradition in der Fertigung von Feindrähten zurückblicken. Das Unternehmen beschäftigt sich heute mit der Herstellung von niedrig gekohlten Eisendrähten in blanker, verkupferter, verzinkter und verzinneter Ausführung. Aufgrund unseres modernen Maschinenparks und unserer qualifizierten Facharbeiter liefern wir unseren Kunden Drähte in Spitzenqualität. Zusätzlich decken wir durch unser umfangreiches Handelsgeschäft nahezu alle Bedarfsfälle der drahtverarbeitenden Industrie ab. Wir zeichnen uns durch unsere Qualitätsprodukte, kurze Lieferzeiten und Flexibilität aus und erzielen dadurch eine hohe Kundenzufriedenheit. Die Firma Heinrich Erdmann hat sich das Ziel gesetzt, Ihnen jederzeit als kompetenter Partner zur Seite zu stehen.

## Qualitätsmanagement Zertifizierung nach ISO 9001:2008

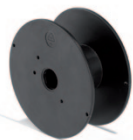
Wir analysieren unsere Prozesse fortlaufend auf allen Ebenen, um Optimierungspotenziale zu nutzen. Deshalb können wir Ihnen eine stetig hochwertige Qualität und einen ausgezeichneten Service bieten. Kontinuierliche Verbesserungsprozesse stellen sicher, dass Gesetze, Vorschriften und Auflagen eingehalten werden.

Um Sie weiterhin von unseren Leistungen zu überzeugen, aber auch um messbare Ziele für weitere Verbesserungsprozesse festlegen zu können, dient die Zertifizierung im Rahmen der ISO 9001:2008, als wichtige Arbeitsgrundlage für unser Handeln.



# SPULENÜBERSICHT

## SPULEN



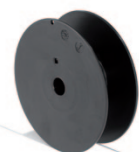
Spule D 100	
Gewicht	1 kg
A	100 mm
B	38 mm
C	16 mm
D	43 mm



Spule D 135	
Gewicht	2 kg
A	135 mm
B	55 mm
C	16 mm
D	49 mm



Spule D 140	
Gewicht	3 kg
A	140 mm
B	90 mm
C	16 mm
D	90 mm



Spule D 150	
Gewicht	3 kg
A	150 mm
B	55 mm
C	18 mm
D	49 mm



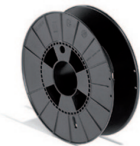
Spule K 125	
Gewicht	3,5 kg
A	125 mm
B	80 mm
C	16 mm
D	125 mm



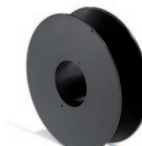
Spule BP 4	
Gewicht	4,5 kg
A	155 mm
B	65 mm
C	18 mm
D	63 mm



Spule D 150 D	
Gewicht	5 kg
A	150 mm
B	55 mm
C	18 mm
D	100 mm



Spule SD 200 K	
Gewicht	5 kg
A	200 mm
B	105 mm
C	50 mm
D	55 mm



Spule AM7	
Gewicht	7 kg
A	200 mm
B	76 mm
C	67 mm
D	58 mm



Spule K 160	
Gewicht	7 kg
A	160 mm
B	100 mm
C	22 mm
D	160 mm



Spule AM 10	
Gewicht	10 kg
A	225 mm
B	75 mm
C	67 mm
D	60 mm



Spule K 200	
Gewicht	14 kg
A	200 mm
B	125 mm
C	22 mm
D	200 mm



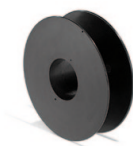
Spule SD 300	
Gewicht	15 kg
A	300 mm
B	210 mm
C	52 mm
D	102 mm



Spule SH 390	
Gewicht	15 kg
A	390 mm
B	310 mm
C	305 mm
D	89 mm



Spule BB 20	
Gewicht	17 kg
A	200 mm
B	110 mm
C	32 mm
D	180 mm



Spule AM 20	
Gewicht	20 kg
A	240 mm
B	106 mm
C	99 mm
D	100 mm



Spule K 250	
Gewicht	21 kg
A	250 mm
B	160 mm
C	22 mm
D	200 mm



Spule B 60	
Gewicht	30 kg
A	255 mm
B	120 mm
C	34 mm
D	170 mm



Spule K 355	
Gewicht	45 kg
A	355 mm
B	224 mm
C	36 mm
D	200 mm



Spule SH 460 K	
Gewicht	50 kg
A	460 mm
B	319 mm
C	305 mm
D	105 mm



Spule D 315	
Gewicht	80 kg
A	315 mm
B	190 mm
C	100 mm
D	500 mm

\* Weitere Abmessungen und Aufmachungen auf Anfrage möglich.

# SPULENÜBERSICHT

## SPULEN



Spule MP 100	
Gewicht	90 kg
A	355 mm
B	220 mm
C	125 mm
D	355 mm



Spule SK 100	
Gewicht	90 kg
A	355 mm
B	220 mm
C	125 mm
D	355 mm



Spule BK 100	
Gewicht	90 kg
A	355 mm
B	220 mm
C	125 mm
D	355 mm



Spule B 100	
Gewicht	90 kg
A	355 mm
B	220 mm
C	
D	370 mm



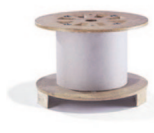
150KG Holzspule	
Gewicht	150 kg
A	560 mm
B	300 mm
C	56 mm
D	188 mm



Spule BK 400	
Gewicht	400 kg
A	570 mm
B	350 mm
C	
D	690 mm



Spule MP 500	
Gewicht	500 kg
A	600 mm
B	360 mm
C	80 mm
D	650 mm



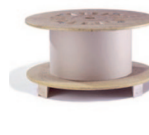
Spule RP 500	
Gewicht	500 kg
A	750 mm
B	480 mm
C	80 mm
D	535 mm



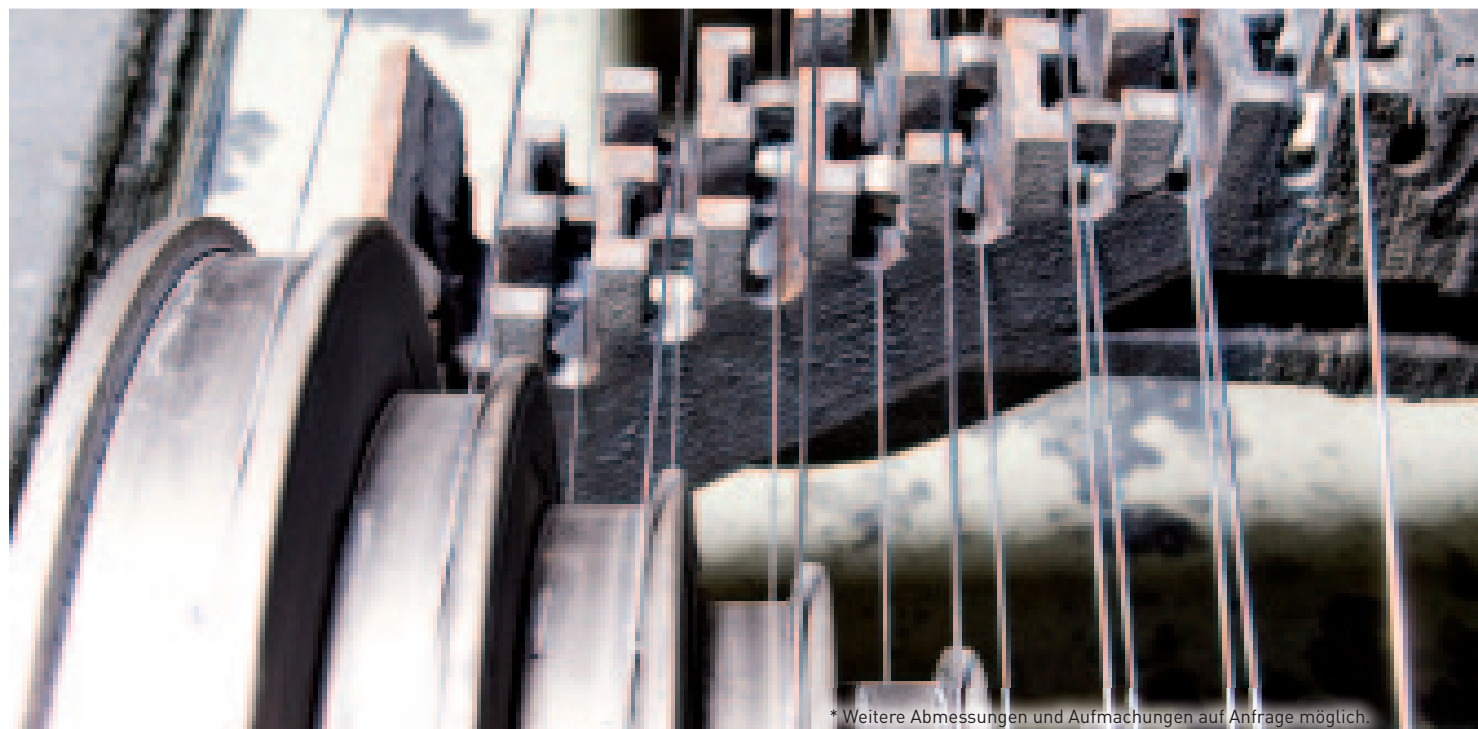
Spule RP 700	
Gewicht	550 kg
A	750 mm
B	460 mm
C	80 mm
D	700 mm



Spule BK 800	
Gewicht	800 kg
A	800 mm
B	450 mm
C	
D	690 mm



Spule RP 1000	
Gewicht	1000 kg
A	1000 mm
B	645 mm
C	80 mm
D	535 mm

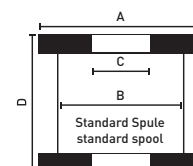


\* Weitere Abmessungen und Aufmachungen auf Anfrage möglich.

# SPULENÜBERSICHT

## ABMESSUNGEN

TYP	GEWICHT	A (MM)	B (MM)	C (MM)	D (MM)
D 100	1 KG	100	38	16	43
D 135	2 KG	135	55	16	49
D 140	3 KG	140	90	16	90
D 150	3 KG	150	55	18	49
K 125	3,5 KG	125	80	16	125
BP 4	4,5 KG	155	65	18	63
D 150D	5 KG	150	55	18	100
SD 200 K	5 KG	200	105	50	55
AM 7	7 KG	200	76	67	58
K 160	7KG	160	100	22	160
AM 10	10 KG	225	75	67	60
K 200	14 KG	200	125	22	200
SD 300	15 KG	300	210	52	102
SH 390	15 KG	390	310	305	89
BB 20	17 KG	200	110	32	180
AM 20	20 KG	240	106	99	100
K 250	21 KG	250	160	22	200
B 60	30 KG	255	120	34	170
K 355	45 KG	355	224	36	200
SH 460 K	50 KG	460	319	305	105
D 315	80 KG	315	190	100	500
MP 100	90 KG	355	220	125	355
SK 100	90 KG	355	220	125	355
BK 100	90 KG	355	220	125	355
B 100	90 KG	355	220		370
150KG HOLZSPULE	150 KG	560	300	56	188
BK 400	400 KG	570	350		690
MP 500	500 KG	600	360	80	650
RP 500	500 KG	750	480	80	650
RP 700	550 KG	750	460	80	700
BK 800	800 KG	800	450		690
RP 1000	1000 KG	1000	645	80	535



\* Weitere Abmessungen und Aufmachungen auf Anfrage möglich.

# FÄSSER/ PAPPRINGE/ ABLAUFSYSTEME

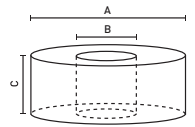
## FÄSSER



Fass F 45	
Gewicht	45 kg
A	400 mm
B	250 mm
C	340 mm



Fass F 250	
Gewicht	250 kg
A	510 mm
B	324 mm
C	800 mm

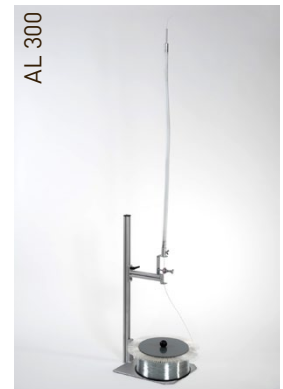


## PAPPRINGE



Pappringe	
Verfügbare Maße	
65 x 40 mm	100 x 90 mm
65 x 55 mm	300 x 95 mm
100 x 50 mm	330 x 100 mm
103 x 50 mm	

## ABLAUFSYSTEME



\* Weitere Abmessungen und Aufmachungen auf Anfrage möglich.







Herausgeber  
**Heinrich Erdmann GmbH & Co.**

Ihmerter Strasse 207  
D - 58675 Hemer

[www.heinrich-erdmann.de](http://www.heinrich-erdmann.de)  
[info@heinrich-erdmann.de](mailto:info@heinrich-erdmann.de)

Telefon +49 (0) 23 72 - 98 94 -30  
Telefax +49 (0) 23 72 - 98 94 -35

Stand: 01.04.2017



HEINRICH ERDMANN  
GMBH & CO

*Drahtwerk*

seit 1889

**Kompetenz in Draht**